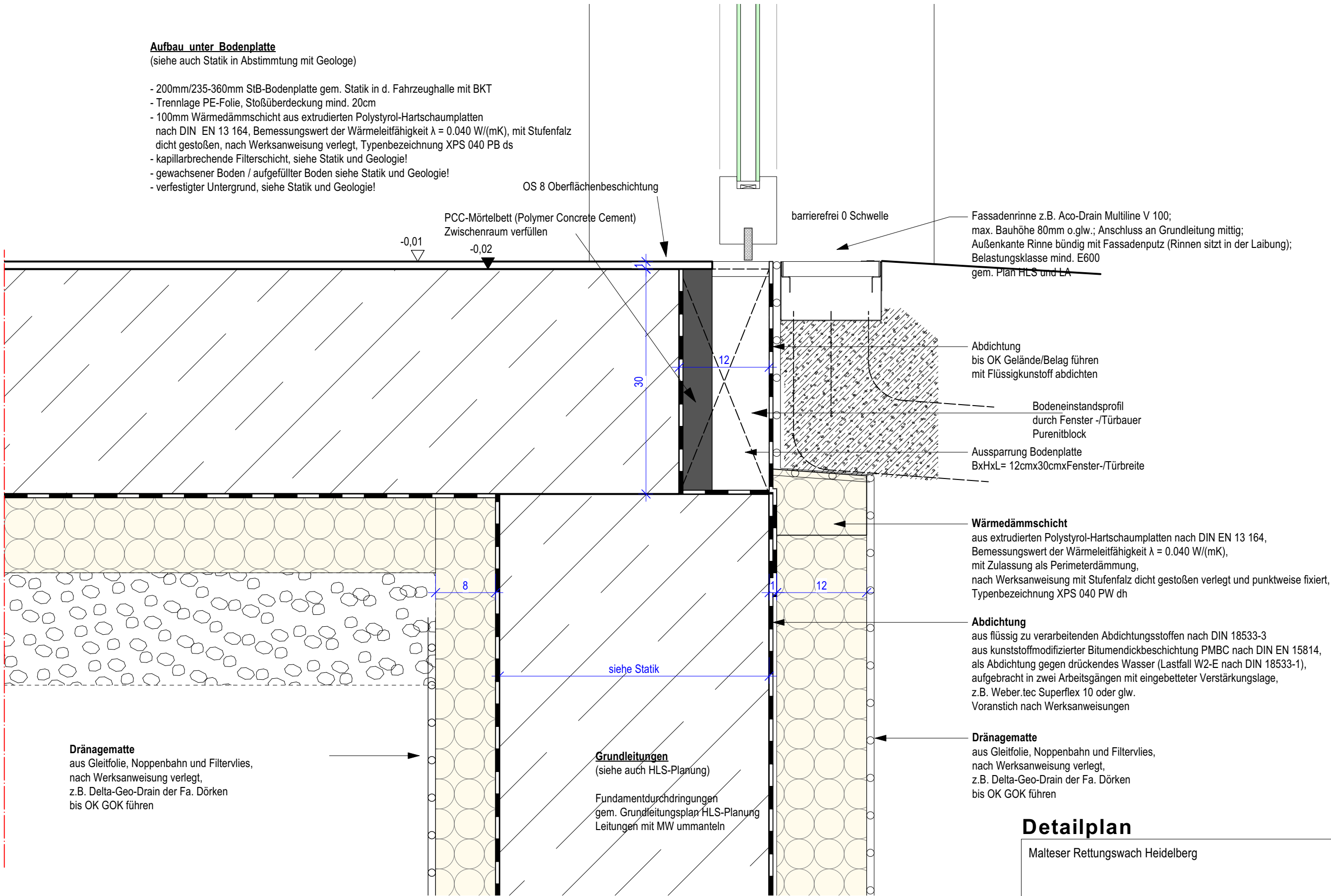


Aufbau unter Bodenplatte
(siehe auch Statik in Abstimmung mit Geologe)

- 200mm/235-360mm StB-Bodenplatte gem. Statik in d. Fahrzeughalle mit BKT
- Trennlage PE-Folie, Stoßüberdeckung mind. 20cm
- 100mm Wärmedämmschicht aus extrudierten Polystyrol-Hartschaumplatten nach DIN EN 13 164, Bemessungswert der Wärmeleitfähigkeit $\lambda = 0.040 \text{ W/(mK)}$, mit Stufenfalz dicht gestoßen, nach Werksanweisung verlegt, Typenbezeichnung XPS 040 PB ds
- kapillarbrechende Filterschicht, siehe Statik und Geologie!
- gewachsener Boden / aufgefüllter Boden siehe Statik und Geologie!
- verfestigter Untergrund, siehe Statik und Geologie!



Detailplan

Malteser Rettungswach Heidelberg

Siemensstraße 26
69123 Heidelberg

PLANINHALT

**Außentürn EG - Halle, BMA, Sauerstofflager
Detailplan**

± 0.00 = 109,00 m.ü.NN

PROJEKT	PLAN-NR.	MASSSTAB	DATUM	ERSTELLT
21060	6-112-B	1:5	25.09.2025	MT

Architekten
Partnerschaft
Stuttgart

ARP

Rotebühlstr. 169/1

70197 Stuttgart

Tel. 0711/64869-200

Fax 0711/64869-299

www.arp-stuttgart.de